

エッセルスーパーカップでエッセルスターを作ろう!



工作の始め方

① 道具を用意する



エッセルスーパーカップミニの空箱

0.5mmの厚紙でも作れる!



マスキングテープ



両面テープ



リボン
30cmくらい



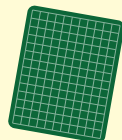
シャープペンシル



はさみ



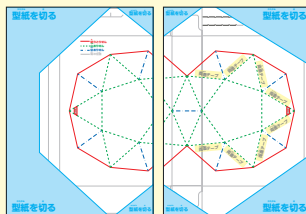
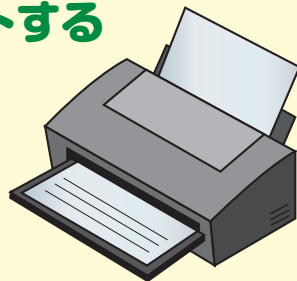
カッター



カッターマット

② 型紙をプリントする

型紙をダウンロードしてプリンターでプリントしてください。拡大・縮小せずA4サイズ原寸でプリントしてください。型紙は2枚です。型紙をプリントしたら角の水色の部分を切ってください。



③ 箱を解体する

箱の底面をはがして筒状にします。筒状になったらのりしろ部分の角をはさみで切り、図のように箱を開きます。

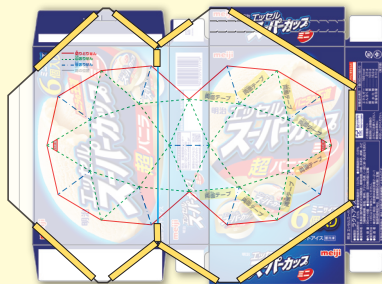


はさみで切って開く



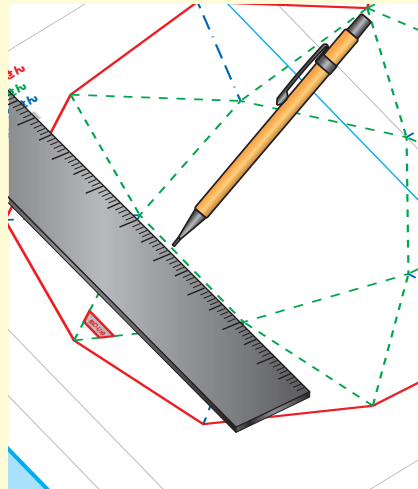
④ 型紙を箱に仮どめする

開いた箱に型紙をのせてマスキングテープで仮どめます。マスキングテープは何ヶ所か貼って型紙がずれないようにしましょう。詳しい貼り方は次のページを見てください。



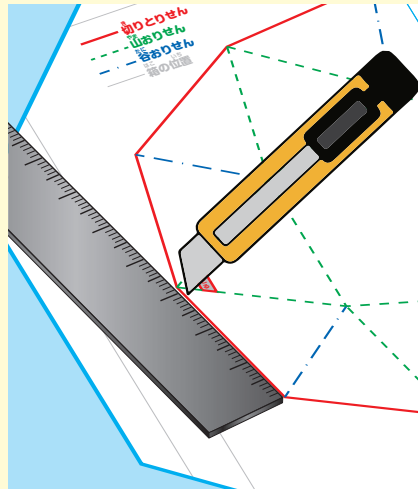
⑤ 折り目にスジを入れる

型紙の山おりせんと谷おりせを芯が出ていないシャープペンシルや定規などで2~3回なぞって、箱にスジを入れます。



⑥ 型紙に沿って切る

型紙の切りとりせんに沿ってはさみやカッターで箱を切りとります。「切りとり」部分を先に切ってから他の部分を切ると上手に切れます。



保護者の方へ

- 工作をする際にはカッターとはさみを使用します。けがや事故が起きないように十分にご注意ください。
- パッケージはほとんどすべて使い切ります。箱がやぶれないように展開してください。
- 工作をされるお子様の年齢によっては保護者の方の全面的なサポートが必要となります。

エッセルスーパーカップでエッセルスターを作ろう!

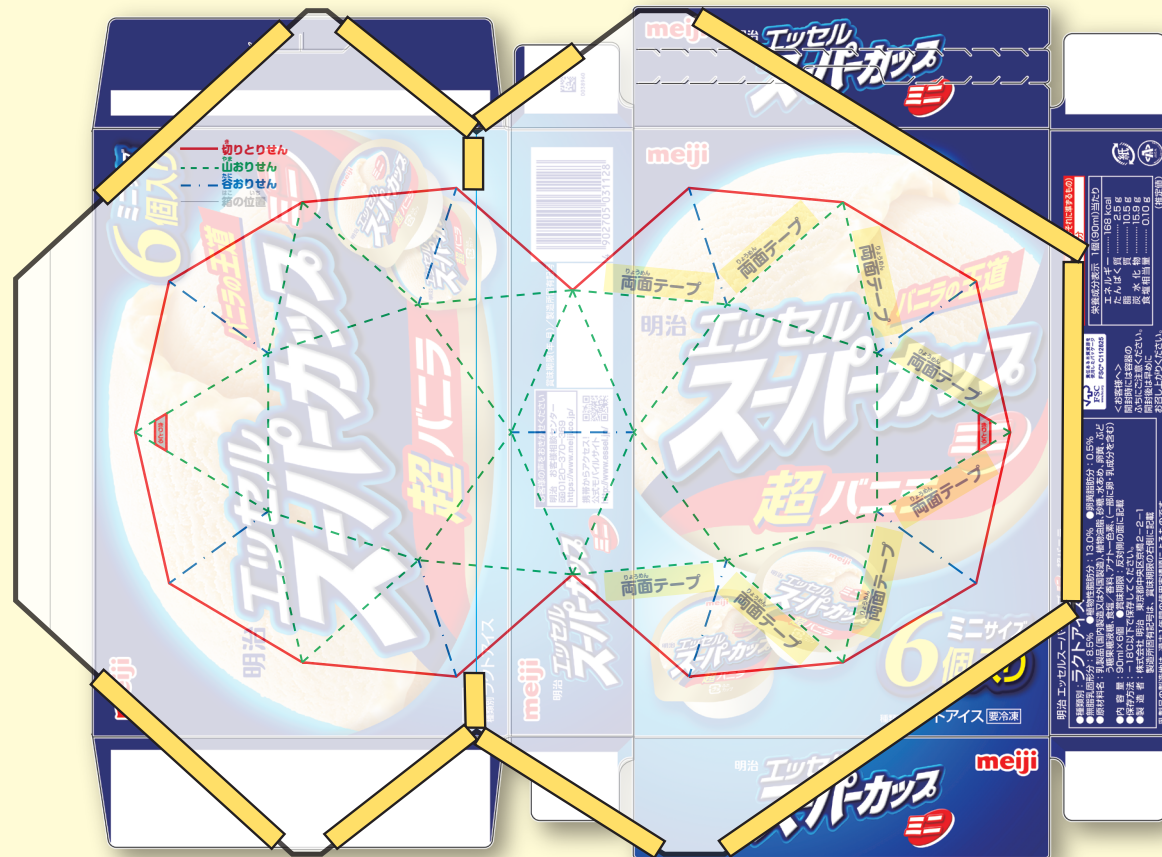


型紙の貼り方

開いた箱を図のように表向きに置きます。箱と型紙の「箱の位置」のせんが合うように、

2枚の型紙を図のようにマスキングテープで仮どめしてください。

うまくとめられない場合は、あらかじめ切りとりせんに沿って切った型紙を使用してください。



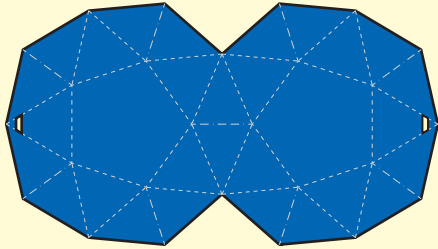
エッセルスーパーカップでエッセルスターを作ろう!



作り方

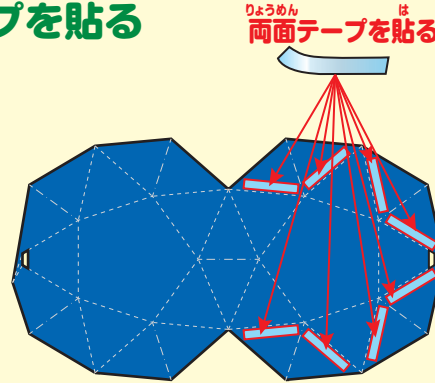
⑦ パーツを型紙から外す

すべて切り終わったら型紙をきれいに外してください。型紙は捨てないで折り目の参考にしてください。



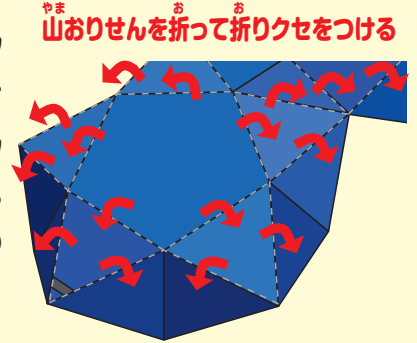
⑧ 両面テープを貼る

スターの8ヶ所に両面テープを貼ります。



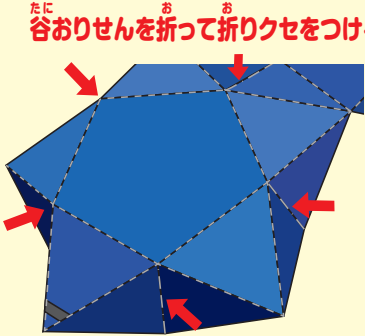
⑨ 山おりせんを折る

スターの山おりせんを折って折りクセをつけます。山おりせんは30ヶ所あります。折って折りクセをつけてください。



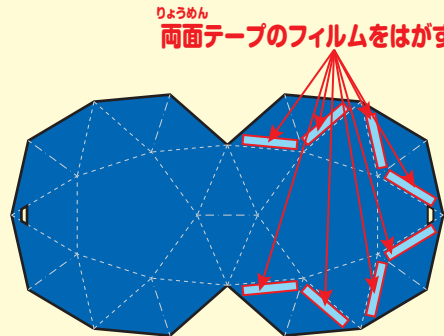
⑩ 谷おりせんを折る

スターの谷おりせんを押し込むように折って折りクセをつけます。谷おりせんは9ヶ所あります。⑨の山おりせんと連動して折れます。



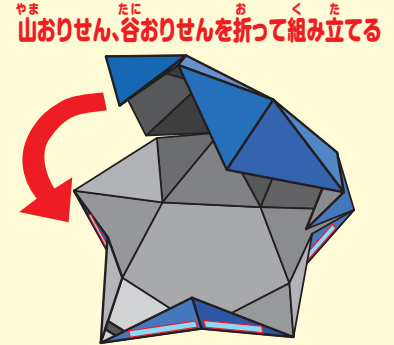
⑪ 両面テープのフィルムをはがす

一度もとの形にもどしてから両面テープのフィルムをはがします。



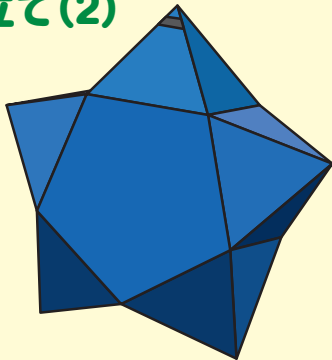
⑫ スターの組み立て(1)

山おりせん、谷おりせんを折ってスターを組み立てます。谷おりの部分を押し込むように折り両面テープ部分をしっかりとめます。



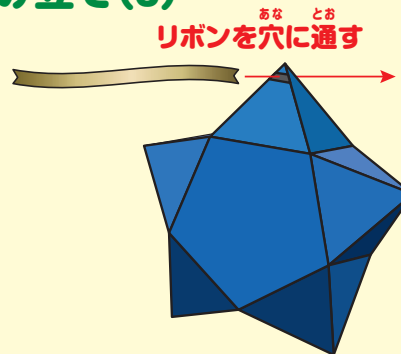
⑬ スターの組み立て(2)

図のようなスターの形になります。折り目をしっかりとつけてください。



⑭ スターの組み立て(3)

長さ30cmくらいのリボンを四角い穴に通してください。



⑮ 完成

リボンを結んだら完成です。オーナメントとしてぶら下げて飾ってください。



型紙を切る

かたがみ

き

型紙を切る

かたがみ

き

型紙を切る

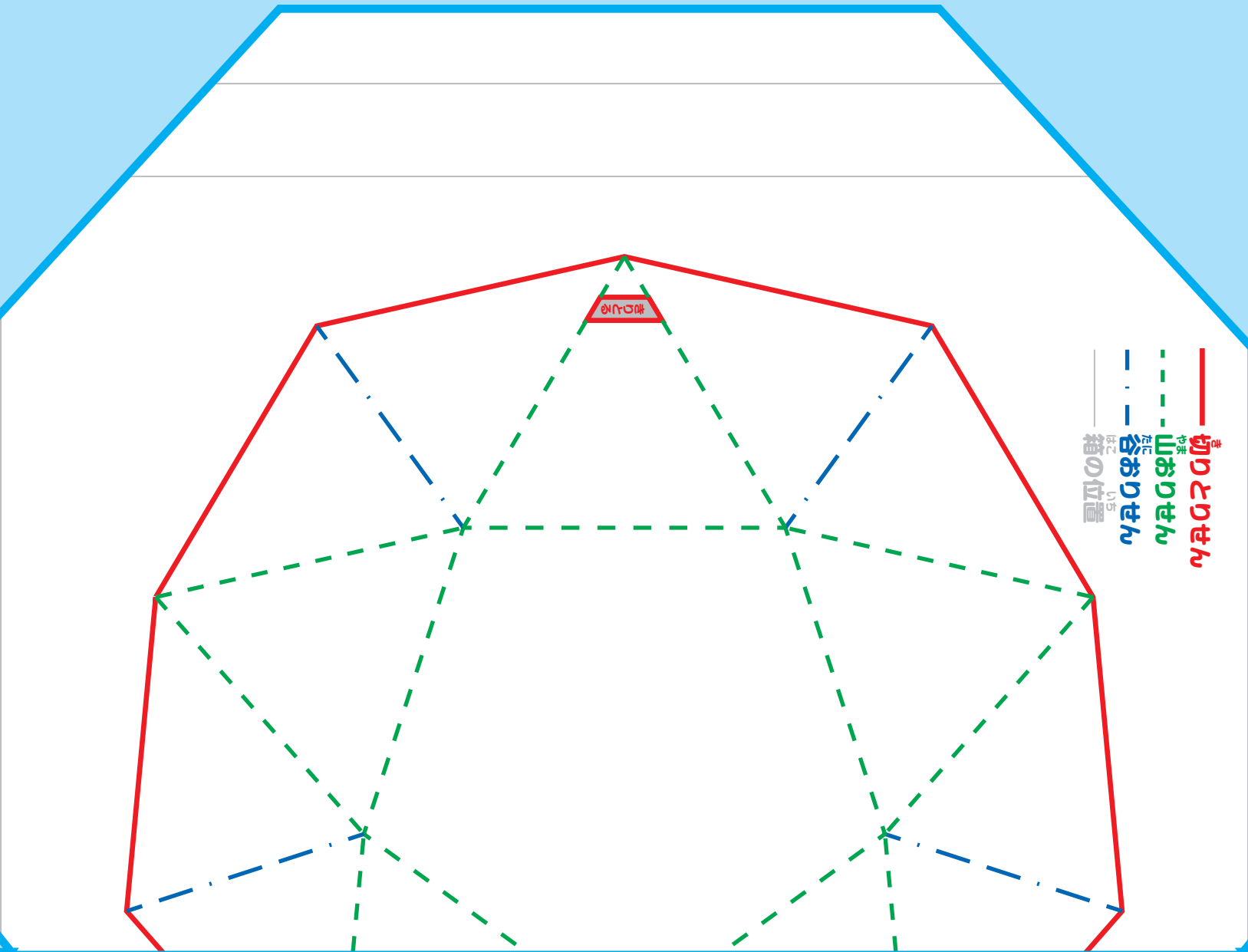
かたがみ

き

型紙を切る

かたがみ

き



かたがみ
型紙を切る
き

かたがみ
型紙を切る
き

かたがみ
型紙を切る
き

かたがみ
型紙を切る
き

